

# パネルソー PAシリーズ

ランニングソーのアミテックがパネルソーを発売！  
安全性、操作性、切断精度を追求したパネルソー。

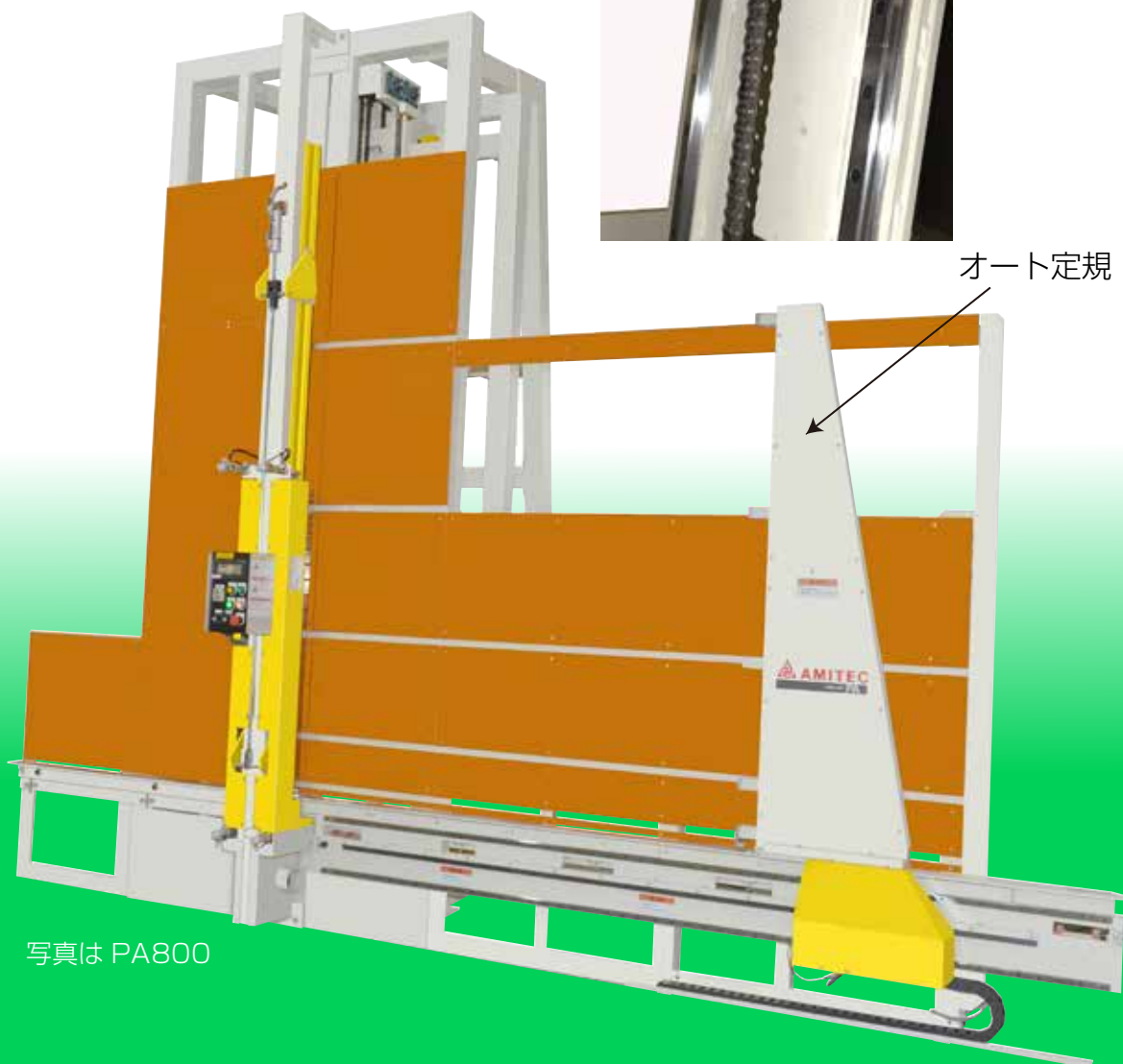
新製品

汎用タイプ

パネル操作選択によるケビキ切断  
鋸昇降にリニアガイド使用

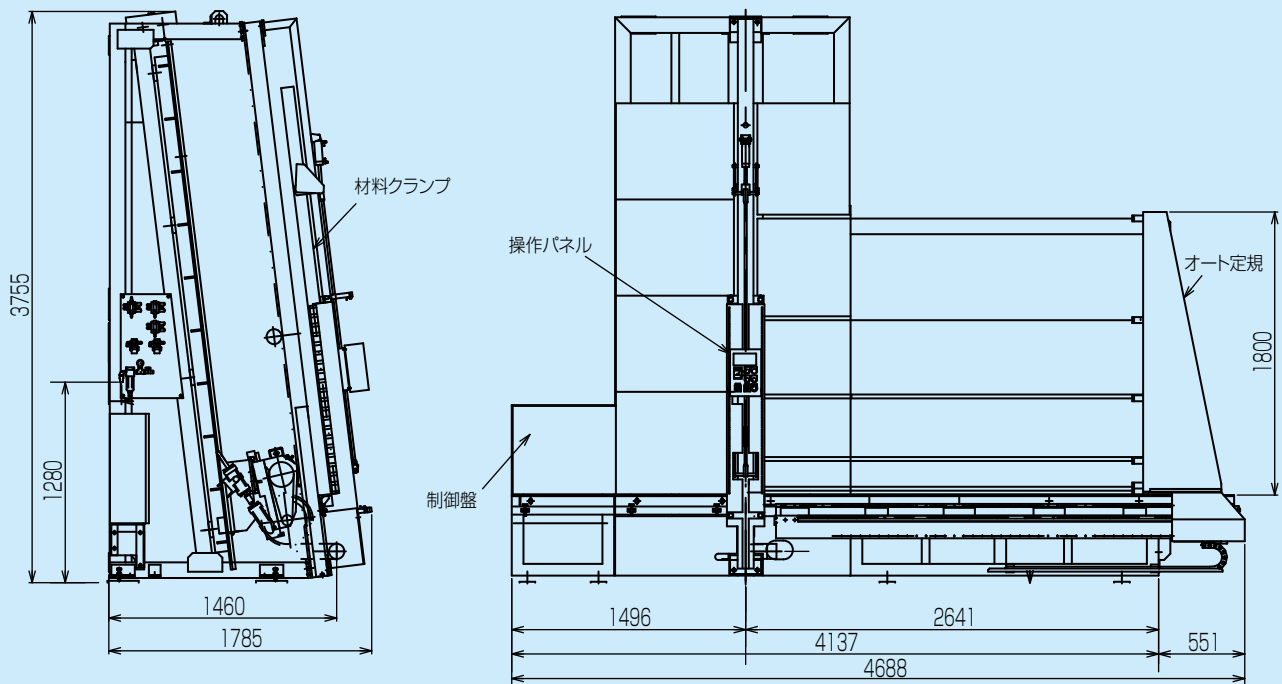


オート定規



写真は PA800

## ■外形図 (PA800)



## パネル操作選択によるケビキ切断 鋸昇降にリニアガイド使用

### ■仕様

機種名	PA600	PA800	PA1000
最大切断長	1850mm	2450mm	3050mm
最大切断厚	鋸径Φ305時 t47mm 鋸径Φ330時 t60mm		
使用丸鋸径	Φ305～Φ330mm		
切断速度	最大 20m/min		
鋸回転数	60Hz : 4200rpm, 50Hz : 3520rpm		
鋸モータ	3.7kW		
鋸送りモータ	0.74kW		
機械高さ	3155mm	3755mm	4355mm
機械幅	4088mm	4688mm	5288mm
機械奥行	1735mm	1785mm	1950mm
重量	1700kg	1900kg	2100kg
必要コンプレッサー	20L/min		
必要集塵ファン	20m <sup>3</sup> /min (Φ96x2)		

### ■標準

- ・ベーク刃口
- ・オート定規
- ・安全カバー
- ・野引き切断
- ・スタートボタン両手押し

### ■オプション

- ・コロコン定規
- ・フラッシュ定規
- ・鋸モータ増馬力 5.5kW
- ・鋸モータ：インバータ



●掲載の仕様は機械改良に伴い変更する場合がありますので、ご購入に際し確認をお願いします。

## アマテック株式会社

アマテック、イイダ・グループ  
 本社/名古屋市瑞穂区内浜町31-25 〒467-8580  
 PHONE 052-822-7161(代表) FAX 052-821-8845  
 小牧工場PHONE 0568-41-1860  
 元塩ショールーム PHONE 052-611-7079  
 大阪営業所 PHONE 0729-37-3931 FAX 0729-37-3934  
<http://www.amitec.co.jp> E-mail: info@amitec.co.jp

ISO9001  
認定取得企業



2021.11

