

# シンプルタイプランニングソー RRAシリーズ

高精度 高剛性

剛性に優れた高品質なフレーム構造で抜群の耐久性。  
コストパフォーマンスに優れています。

## ■特徴

- ・5.7インチカラーグラフィックパネル採用。  
機械操作は手動運転、半自動運転、自動運転から選択でき、シンプルで誰でも簡単に使用できます。
- ・半自動運転中に次の加工寸法を入力できます。  
(パソコン仕様は、標準仕様で可能) H30.3新機能追加
- ・残材“0”まで切断可能で、無駄のない加工ができます。
- ・最大切断厚80mm
- ・定規テーブルはホイールコンペア式を採用。
- ・一本物材料押え装置。
- ・材料押え前に安全シャッター装置を装備し、押えの間から鋸は見えず安全です。
- ・切断鋸の移動は、ワーク長を自動的に検知し、効率の良い移動量にて切断。

- ・上下爪式ワークチャッキング装置を採用。  
重ね切りが可能です。  
(ツメ継ぎは取付できません)

- ・定規移動はラック&ピニオン使用。サーボモータを使用し高精度な位置決めができます。
- ・野引き兼用1軸タイプと野引き、主軸の2軸タイプがあります。
- ・鋸移動はラック&ピニオン自走式、インバータ制御。
- ・鋸部集塵は、直管式で集塵効率が優れています。

## ■主な安全装置

- ワイヤーロープ式全停止スイッチ、鋸力バーオープン時に作動しない安全リミット付。



5.7インチカラーグラフィックパネル



ホイールコンペア式



ラック&ピニオン  
サーボモータ



上下爪式ワークチャッキング装置



直管式集塵装置

鋸部



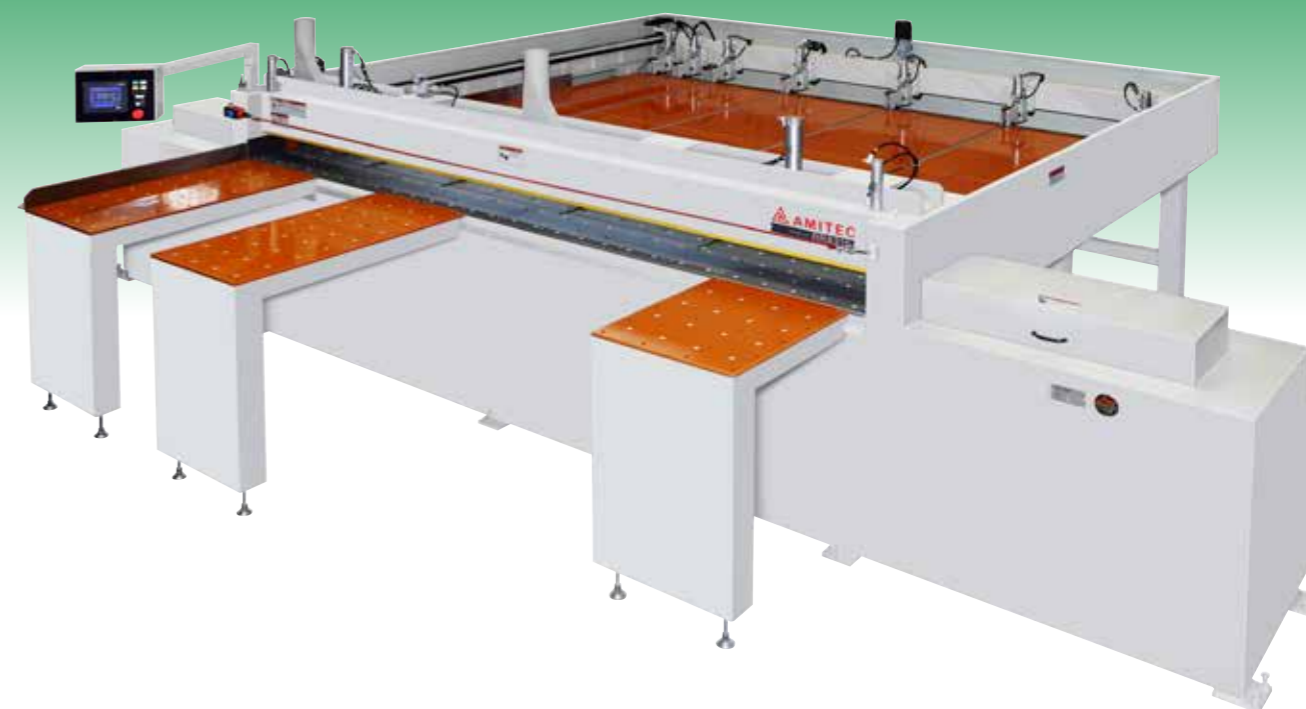
安全シャッター装置



手動横押え装置



RRA250



RRA310

写真は別注:固定補助テーブル(ガイド付き)、移動補助テーブル、後定規テーブルベーク仕様。

■仕様

機種名	RRA250-245	RRA310-245
切断厚x間口 (鋸移動量)	80x140~2500mm	80x140~3100mm
奥行 (定規移動量)	2450mm	2450mm
主軸丸鋸径x回転数	50Hz: φ355mm ,3300rpm 60Hz: φ355mm ,4000rpm	
野引丸鋸径x回転数	50Hz: φ205mm ,3600rpm 60Hz: φ205mm ,4400rpm 野引鋸を使用しない時は鋸を取外します	
1軸兼用野引丸鋸径x回転数	50Hz: φ355mm 3300rpm 60Hz: φ355mm 4000rpm 野引兼用1軸タイプは野引使用の場合、鋸径はφ355mmのみ	
主軸鋸モータ	5.5kW4P (別注7.5kW4P)	5.5kW4P (別注7.5kW4P)
野引鋸モータ	0.75kW2P (2軸タイプ)	0.75kW2P (2軸タイプ)
切断送りモータ	0.75kW インバータ	0.75kWインバータ
定規移動モータ	0.75kW ACサーボ	0.75kW ACサーボ
切断送りスピード	Max 40m/min (戻りMax.40m/min)	Max.40m/min (戻りMax.40m/min)
定規送りスピード	Max 20m/min (戻りMax.20m/min)	Max.20m/min (戻りMax.20m/min)
作業面高さ(敷板含む)	880mm	880mm
機械寸法(タテxとヨコxタカサ)	4219x4280x1431~1554mm	4219x5300x1431~1554mm
機械重量	3000kg	3200kg
必要コンプレッサー	150L/min以上	150L/min以上
必要集塵ファン	75m <sup>3</sup> /min以上(φ96x3)	75m <sup>3</sup> /min以上(φ96x3)

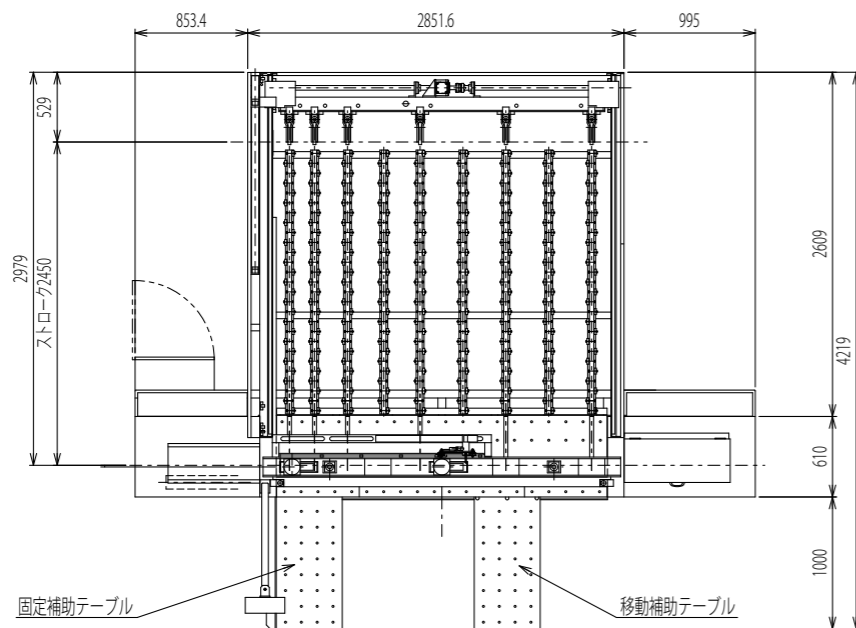
野引兼用1軸タイプは野引きと主軸が同じなので野引きの段差が目立ちにくくなります。また、戻り速度は24m/minになりますので生産性は若干落ちます。

■標準仕様

定規送りラック&ピニオン、定規送りサーボモータ1軸、ケビキ装置(主軸兼用または2軸タイプを選択)、一本物板押え装置、定規テーブルホイールコンベア式(9列)、上下爪チャッキング装置、直管式集塵、ロープスイッチ、安全リミット、フートスイッチ、鋸道安全シャッター。

■別注仕様

鋸道前後、補助テーブルエアフローティング付。  
主鋸モータ7.5kW増馬力、移動補助テーブル(500x1000)2台、  
手動横押え装置(後ろ側のみ、ストローク1000、1200、1500mm、自動給油装置。



■図はRRA250-245 (2軸タイプ)

●掲載の仕様は機械改良に伴い変更する場合がありますので、ご購入に際し確認をお願いします。

アミテック株式会社

アミテック、イイダ・グループ  
本社/名古屋市瑞穂区内浜町31-25 〒467-8580  
PHONE 052-822-7161(代表) FAX 052-821-8845  
小牧工場PHONE 0568-41-1860  
元塩ショールーム PHONE 052-611-7079  
大阪営業所 PHONE 072-937-3931 FAX 072-937-3934  
<http://www.amitec.co.jp> E-mail: [info@amitec.co.jp](mailto:info@amitec.co.jp)

ISO9001  
認定取得企業



2021.7

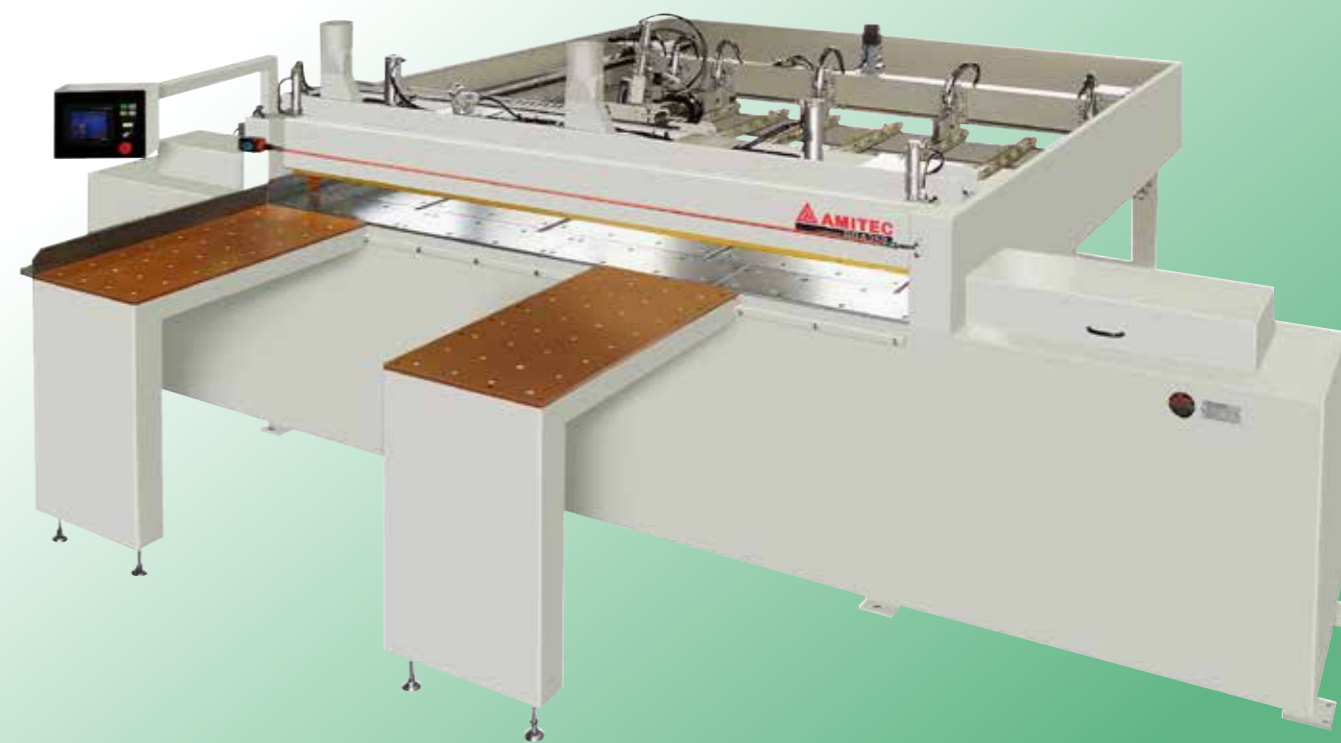


# シンプルタイプ ランニングソー

## RRAシリーズ RRA250 RRA310

高精度、高剛性でコストパフォーマンスに優れています。

### RUNNING SAW



高精度

高剛性

